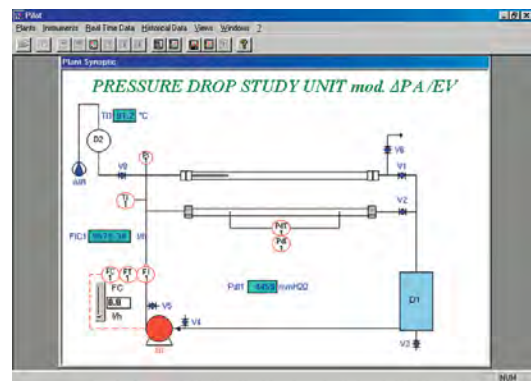


# SOFTWARE DI SUPERVISIONE: PILOT FOR WINDOWS SUPERVISION

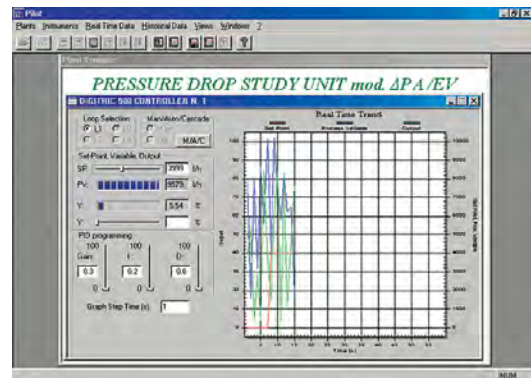
I software di supervisione, dedicati ad ogni singolo impianto, operano in ambiente Windows e vengono forniti a corredo degli impianti automatizzati.

Questi software sono stati sviluppati da Elettronica Veneta con le caratteristiche dei software SCADA industriali e permettono di:

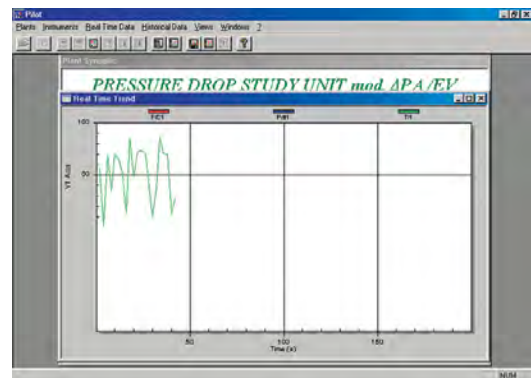
- Visualizzare il sinottico dell'impianto con i valori istantanei dei parametri di processo.
- Gestire segnali ON-OFF ossia accendere e spegnere da P.C. pompe, compressori, resistenze ecc.



- Comunicare con il regolatore PID a microprocessore montato a bordo dell'impianto ossia di acquisire tutti i dati che provengono dal regolatore e di eseguire da P.C. tutte le operazioni che si possono fare da frontalino dello strumento (impostazione del set point e dei parametri PID, selezione modalità automatica o manuale, impostazione dell'uscita di ogni loop, ecc.)



- Visualizzare il trend in tempo reale parametri di processo
- Visualizzare il trend storico delle variabili di processo



Per utilizzare il software, non è necessario inserire alcuna scheda nel P.C.: è sufficiente connettere, con il cavo seriale fornito in dotazione, l'impianto con la porta seriale (COM1 o COM2) del P.C..