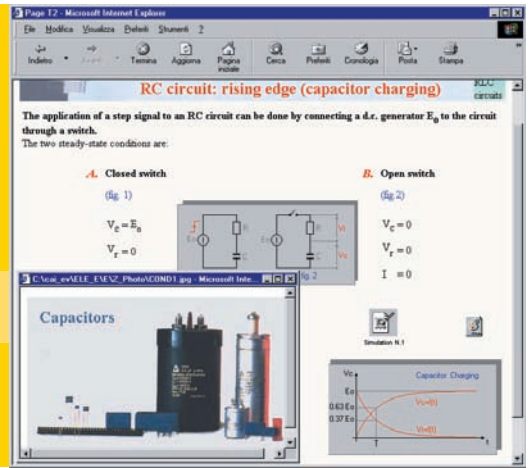


SOFTWARE DIDATTICO MULTIMEDIALE



SP

ELETRICITÀ DI BASE Mod. E-WIN/EV

Questo pacchetto di programmi fornisce all'utente tutte le nozioni relative alle leggi ed ai circuiti in corrente continua ed alternata, che risultano propedeutiche per i successivi argomenti. Si considera necessaria la sola conoscenza dei principi della fisica ed il possesso dei più elementari strumenti di matematica.

Si inizia con l'introduzione alle grandezze elettriche per passare poi allo studio dei teoremi fondamentali per la soluzione delle reti elettriche in continua. Lo studio di capacità ed induttanza, unitamente al campo elettrico e magnetico, permette poi di esaminare i circuiti in regime transitorio. Si termina infine con le grandezze e i circuiti in corrente alternata.

L'elenco completo delle lezioni è riportato di seguito:

Corrente continua

- Grandezze elettriche e legge di Ohm
- Principi di Kirchhoff
- Teoremi di Thevenin e Norton
- Capacità ed induttanza
- Circuiti in regime transitorio

Corrente alternata

- Grandezze elettriche alternate
- Circuiti risonanti ed accoppiati