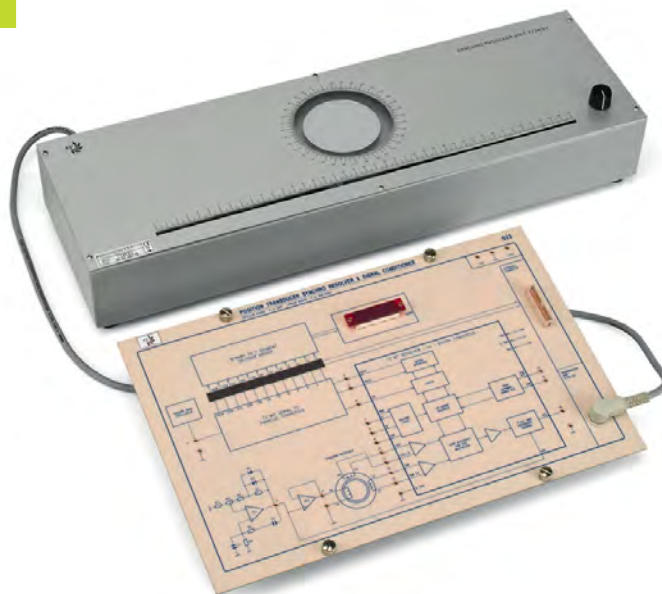


TRANSDUCTEUR DE POSITION AVEC SÉPARATEUR SYNCHRO ET CONDITIONNEUR DE SIGNAL

Mod. G23/EV

EP

L'utilisation croissante de contrôleurs de type numérique dans la régulation des processus industriels implique la nécessité d'employer des transducteurs qui, couplés à des conditionneurs de signal appropriés, fournissent à la sortie des données de type numérique. Parmi ces transducteurs, ou capteurs, le type séparateur synchro est très utilisé, et fournit deux sorties analogiques sinusoïdales et isofréquentielles déphasées entre elles de 90° avec une amplitude en fonction de la position.



TRANSDUCTEUR DE POSITION AVEC SÉPARATEUR SYNCHRO ET CONDITIONNEUR DE SIGNAL mod. G23/EV

Le module mod. G23/EV a été conçu pour offrir aux Étudiants la possibilité d'effectuer une expérimentation solide et approfondie sur les thèmes concernant les transducteurs de position avec séparateur synchro.

Les composants et les circuits composant le module mod. G23/EV sont ceux utilisés dans la réalité industrielle.

Les Étudiants peuvent ainsi se familiariser directement avec les problèmes complexes de la conception à haut niveau. L'unité externe mod. TY26/EV, fournie avec le module mod. G23/EV et pouvant être connectée à ce dernier au moyen d'un câble DIN à 8 pôles, comprend les éléments suivants:

- Mécanisme d'établissement de la position angulaire ou linéaire
- Transducteur avec séparateur synchro

L'unité mod. TY26/EV est dédiée à la génération de la grandeur physique (position) qui est transduite par le séparateur synchro incorporé dans cette même unité. Le signal transduit, provenant du séparateur synchro, est conditionné par les circuits du mod. G23/EV, puis visualisé sur un afficheur à 4 chiffres.

Les bornes placées sur le panneau frontal du module mod. G23/EV permettent en outre d'effectuer des mesures et des connexions; le panneau frontal présente également le schéma synoptique sérigraphié des blocs fonctionnels et des circuits composant le module. L'utilisation du logiciel pour l'acquisition par ordinateur de signaux provenant du module mod. G23/EV complète le programme de formation.

PROGRAMME DE FORMATION:

Le module mod. G23/EV permet d'effectuer l'analyse théorique et l'expérimentation concernant les principaux thèmes suivants:

- Caractéristiques des transducteurs de position
- Transducteurs de position avec séparateur synchro
- Pouvoir résolutif, sensibilité, linéarité du séparateur synchro
- Rapport de transformation
- Conditionneur de signal
- Zéro électrique
- Conversion analogique/numérique à 12 bits
- Relevé de la courbe caractéristique "déplacement/signal numérique de sortie"
- Tracé de la droite optimale du groupe "mécanique d'entraînement, transducteur, conditionneur"
- Relevé de la linéarité du groupe "mécanique d'entraînement, transducteur, conditionneur"
- Relevé du facteur de conversion entre le signal numérique de sortie (décimal) et le déplacement angulaire du séparateur synchro
- Analyse et utilisation du logiciel pour l'acquisition de données par ordinateur

SPÉCIFICATIONS TECHNIQUES:

- Panneau frontal, en matériau isolant, avec sérigraphie des différents blocs des circuits composant le module et schéma électrique de chaque circuit
- Bornes de mesure et connexion
- L'unité mod. TY26/EV pour la génération de la grandeur physique (position) composée de:
 - Support métallique
 - Séparateur synchro
 - Indicateurs de position angulaire (de 0 à 360°) et linéaire (de 0 à 410 mm)
 - Manette pour la sélection de la position
 - Mécanisme de transformation du mouvement de linéaire à angulaire type "transmission par courroie"
- Caractéristiques du séparateur synchro:
 - Fréquence = 10 kHz
 - Rapport de transformation = 0.480
 - Déphasage = 1°
 - Précision = ± 10 minutes
 - Poids = 115 g
- Conditionneur incorporé du signal à 12 bits
- Générateur d'horloge interne
- Caractéristiques de la transduction :
 - Gamme d'entrée : 0 ÷ 409,66 mm
 - Lecture décimale : 0 ÷ 4096 unité
- Visualisation de la lecture par un afficheur à 4 chiffres
- Câble de connexion du module à l'unité externe de type DIN 270 à 8 pôles

Dimensions mod. G23/EV: 386 x 248 x 40 mm

Dimensions mod. TY26/EV: 550 x 170 x 100 mm

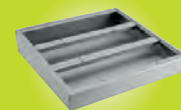
INDISPENSABLE



**UNITÉ
D'ALIMENTATION
PS1-PSU/EV**
- NON INCLUSE -

ALIMENTATION
 ± 12 Vcc / 0.5A

BOÎTIER PORTE-MODULES - BOX/EV
- NON INCLUS -



INSTRUMENTS: MULTIMÈTRE - NON INCLUS -

INCLUS

**MANUEL THÉORIQUE ET PRATIQUE DU MODULE
AVEC INTRODUCTION AUX APPLICATIONS
MANUEL D'INSTALLATION, UTILISATION
ET ENTRETIEN**



OPTIONNEL SUR DEMANDE

ORDINATEUR



**INTERFACE POUR ORDINATEUR MFI-U/EV
CONNECTÉE AU MODULE LOGICIEL
D'ACQUISITION DE DONNÉES MFIDEV/EV**