

TRANSDUCTEUR DE POSITION AVEC LVDT ET CONDITIONNEUR DE SIGNAL

Mod. G27/EV

Les transducteurs de position avec LVDT répondent à la nécessité de disposer de performances extrêmes, en termes de précision, dans le contexte des contrôles de processus industriels.

TRANSDUCTEUR DE POSITION AVEC LVDT ET CONDITIONNEUR DE SIGNAL mod. G27/EV

Le module mod. G27/EV a été conçu pour offrir aux Étudiants la possibilité de développer une expérimentation approfondie sur les transducteurs de position LVDT et les circuits de conditionnement, en utilisant des composants et des techniques de la réalité professionnelle. Le module mod. G27/EV permet, en outre, de réaliser l'acquisition de données par ordinateur au moyen d'un logiciel dédié d'utilisation aisée.

PROGRAMME DE FORMATION:

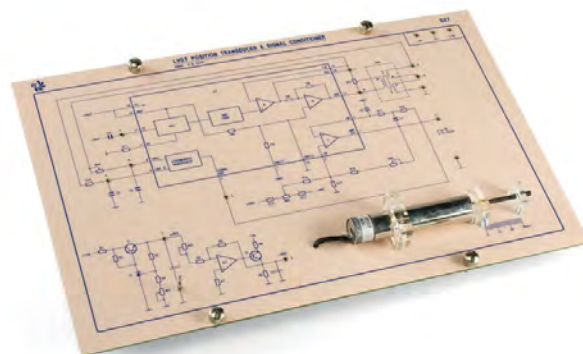
Le module mod. G27/EV permet d'effectuer l'analyse théorique et l'expérimentation concernant les principaux thèmes suivants:

- Caractéristiques des transducteurs de position linéaire
- Sensibilité, résolution, linéarité
- Transformateur différentiel linéaire variable (LVDT)
- Conditionneur de signal
- Relevé de la courbe caractéristique "déplacement-tension"
- Tracé de la droite optimale du transducteur
- Étalonnage du conditionneur
- Relevé de la linéarité du transducteur-conditionneur
- Analyse et utilisation du logiciel pour l'acquisition de données par ordinateur

SPECIFICATIONS TECHNIQUES:

- Panneau frontal, en matériau isolant, avec sérigraphie des différents blocs des circuits composant le module et schéma électrique de chaque circuit
- Transducteur de position LVDT
- Conditionneur de signal
- Gamme de déplacement du transducteur: 0 ÷ 30 mm
- Linéarité du transducteur: 0,2%
- Gamme de tension de sortie: 0 ÷ 8 V

Dimensions: 386 x 248 x 40 mm



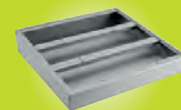
INDISPENSABLE



**UNITÉ
D'ALIMENTATION
PS1-PSU/EV**
- NON INCLUDE -

ALIMENTATION
±12 Vcc / 0.5A

BOÎTIER PORTE-MODULES - BOX/EV
- NON INCLUS -



INSTRUMENTS: MULTIMÈTRE - NON INCLUS -

INCLUS

**MANUEL THÉORIQUE ET PRATIQUE DU MODULE
AVEC INTRODUCTION AUX APPLICATIONS
MANUEL D'INSTALLATION, UTILISATION
ET ENTRETIEN**



OPTIONNEL SUR DEMANDE

ORDINATEUR



**INTERFACE POUR ORDINATEUR MFI-U/EV
CONNECTÉE AU MODULE LOGICIEL
D'ACQUISITION DE DONNÉES MFIDEV/EV**