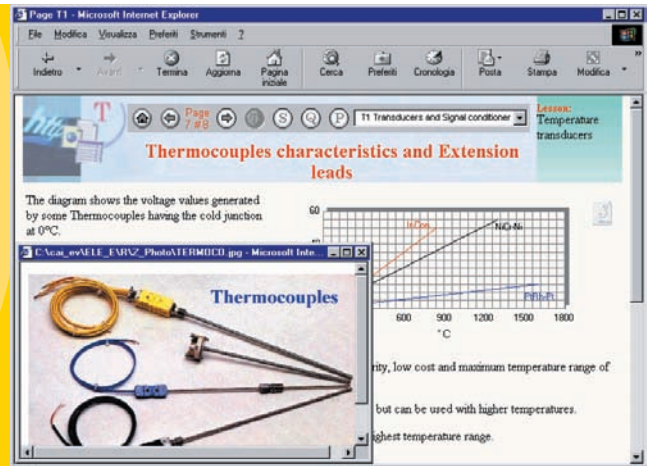


# SOFTWARE DIDATTICO MULTIMEDIALE



## SENSORI E TRASDUTTORI Mod. R-WIN/EV

Questo pacchetto di programmi intende offrire, nell'ambito dell'Elettronica Industriale, un panorama completo di tutti gli argomenti relativi ai dispositivi e alle tecniche di trasformazione di grandezze fisiche in segnali elettrici.

I trasduttori, infatti, sono dispositivi che trasformano una grandezza fisica (accelerazione, velocità...) in un'altra di natura diversa, generalmente di tipo elettrico (tensione).

Le potenze in gioco sono molto piccole e la legge di trasformazione è per lo più lineare.

Essi sono impiegati nei sistemi di controllo per ottenere la misura della grandezza fisica controllata sotto forma di segnale elettrico. In funzione della grandezza fisica di ingresso, si hanno trasduttori di: posizione, velocità, accelerazione, pressione, temperatura, livello, portata...

Caratteristiche richieste ai trasduttori sono la linearità, la precisione, la stabilità, la sensibilità, la velocità di risposta, il potere risolutivo e l'escursione tra la grandezza minima e quella massima misurabile.

L'elenco completo delle lezioni è riportato di seguito:

- Trasduttori di temperatura
- Trasduttori di luminosità
- Trasduttori di posizione angolare (synchro)
- Trasduttori di posizione lineare
- Trasduttori di pressione
- Trasduttori di forza
- Trasduttori di posizione angolare (encoder)
- Trasduttori di velocità (dinamo tachimetrica)
- Trasduttori di accelerazione
- Trasduttori di prossimità
- Trasduttori di portata a mulinello rotante
- Trasduttori di livello di tipo magnetico