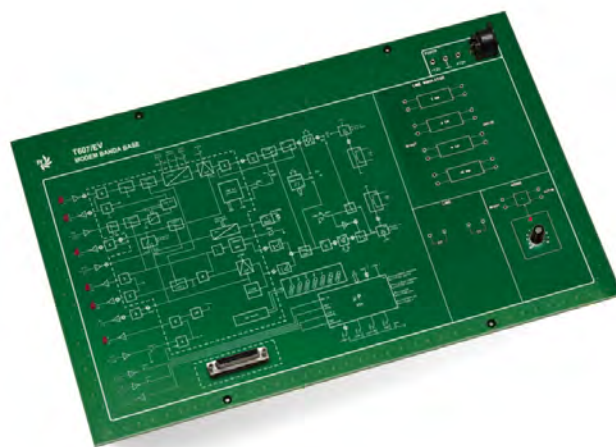


MODEM BANDE DE BASE

Mod. T607/EV



Le module est un modem qui permet l'étude théorique, complétée par des exercices pratiques, des codages en bande de base et de la transmission de données sur ligne dédiée 2/4 fils. Pour réaliser un système complet de transmission de données on doit utiliser 2 modules mod. T607/EV.

Le système de transmission de données complet comprend:

- 2 modem bande de base mod. T607/EV réalisant le système de transmission de données
- 2 testeurs d'interface mod. VIF/EV (en option) qui sont des instruments de mesure professionnels
- 1 Testeur de données mod. DT1/EV (en option) qui est un instrument de mesure professionnel

PROGRAMME DE FORMATION:

- Réglementations internationales
- Techniques de codage et de modulation
- Structure et caractéristiques de réseau et lignes téléphoniques
- Description et fonctionnement des circuits d'interface série V24/RS232C
- Fonctionnement et programmation du modem
- Examen des formes d'onde aux points de mesure
- Communication synchrone et asynchrone
- Connexions sur ligne dédiée, semi-duplex et duplex intégral, 2 fils et 4 fils, point par point et multipoint
- Contrôle du fonctionnement du modem, avec essais en boucle d'interface (boucle2) et de ligne (boucle3)
- Commande à distance des boucles conformément à la norme ITU-T V54
- Utilisation du testeur d'interface et du testeur de données
- Effet de la ligne et du bruit sur la liaison
- Mesure du taux d'erreur

SPECIFICATIONS TECHNIQUES:

- Modem bande de base conforme à ITU-T V24/V28 et à EIA RS232C
- Vitesse de fonctionnement programmable
- Données série synchrones et asynchrones
- Fonctionnement duplex intégral sur 4 fils, semi-duplex sur 2 fils
- Temps de retard C105/106 (RTS/CTS) programmable
- Niveau de transmission sélectionnable
- Égaliseur programmable
- Conforme à ITU-T V54 pour l'activation de boucle locale et à distance
- 1 simulateur de ligne artificielle
 - ligne artificielle (2/4/8/16 km)
 - générateur de bruit avec réglage de niveau
 - 1 générateur de données avec deux sorties
- Led d'indication d'état lignes de données et contrôle du port série
- 1 interface RS232C/USB pour la connexion au **Terminal/Ordinateur Personnel (non inclus)** avec les câbles d'interconnexion

Dimensions: 386 x 123 x 40 mm

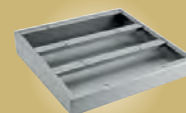
INDISPENSABLE



**UNITE
D'ALIMENTATION
PS1-PSU/EV
- NON INCLUS -**

**ALIMENTATION
± 12 Vcc - 0.5A**

**CHASSIS PORTE-MODULES - BOX/EV
- NON INCLUS -**



INCLUS

MANUEL DE L'ETUDIANT

THEORIE ET GUIDE AUX EXPERIENCES PRATIQUES:
MESURES ET VARIATIONS DES PARAMETRES



OPTIONNEL SUR DEMANDE

ORDINATEUR



N.1 TESTEUR DE DONNEES MOD. DT1/EV

N.1 TESTEUR D'INTERFACE MOD. VIF/EV